

Underrättelser för sjöfarande Sjöfartsverket



Underrättelser för sjöfarande Områdesindelning



Ufs-redaktionen
Sjöfartsverket
601 78 Norrköping

Tel: 0771 630 605
E-post: ufs@sjofartsverket.se

Ansvarig utgivare:
Affärsområdeschef Patrik Wiberg

TILLKÄNNAGIVANDEN

Inga Tillkännagivanden i detta häfte.

UNDERRÄTTELSE

Områden utan notiser i detta häfte

| |
|-------------------------------|
| Norra Kvarken |
| Bottenhavet |
| Ålands hav och Skärgårdshavet |
| Finska viken |
| Rigabukten |
| Sydöstra Östersjön |
| Öresund |
| Store- och Lillebaelt |
| Kattegatt |
| Skagerrak |
| Övriga inlandsfarvatten |
| Ej områdesbundet |

Bottenviken

*** 17732 (P)**

Sjökort: 415, 4151

Sverige. Bottenviken. Piteå. Bondöfjärden. Utmärkning ändras.

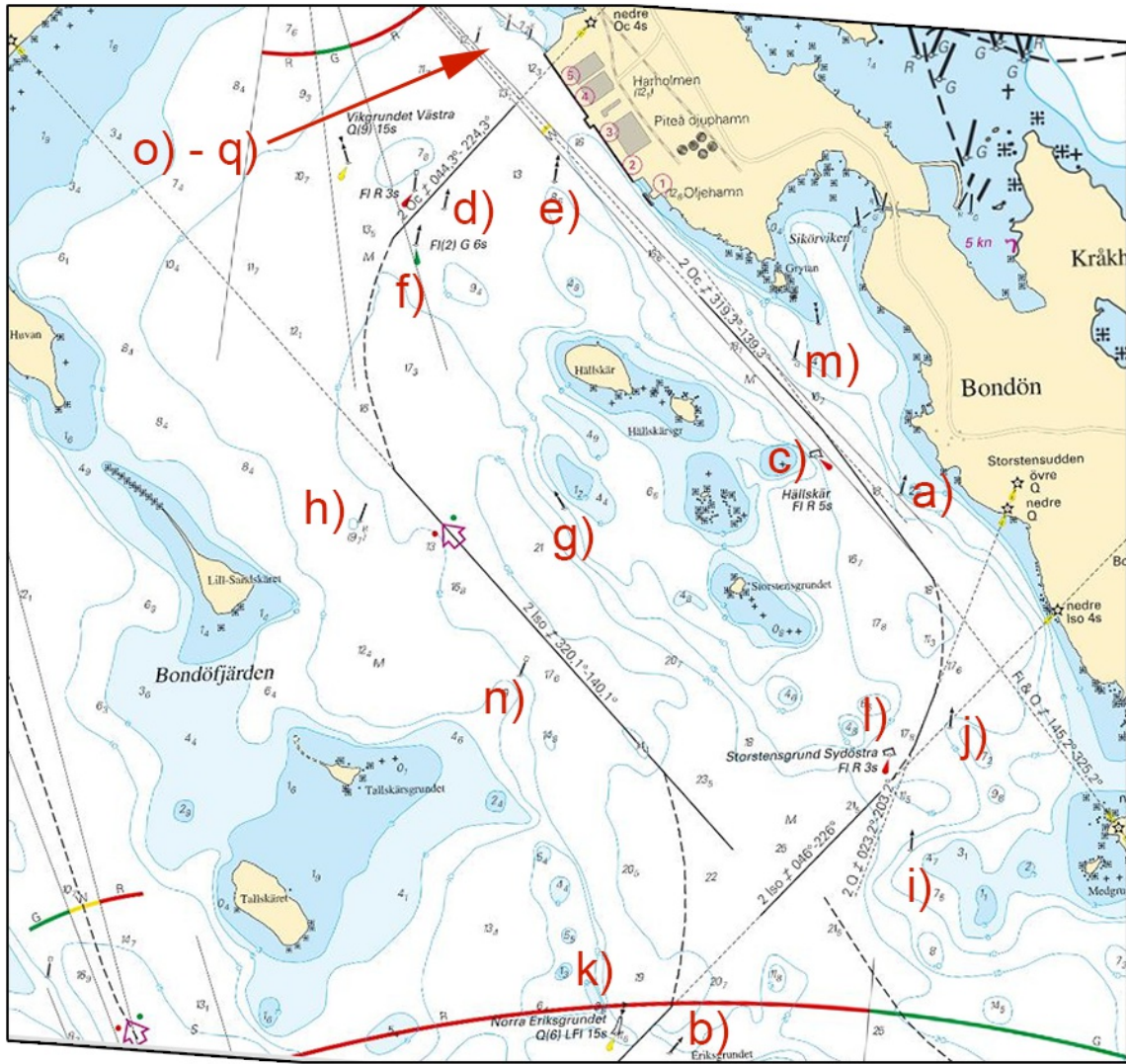
I juli 2023 inleds arbeten med att förändra den flytande utmärkningen på Bondöfjärden SO om Piteå. De planerade förändringarna redogörs i denna notis.

När ändringarna är genomförda kommer detta att meddelas av Ufs i form av en sjökortsrättande verkställighetsnotis.

Utmärkning i befintligt sjökort**Utmärkning efter ändring**

| | | | | | |
|----------------------------------|----------------------------|----|------------|-------------|-------------------------|
| styrbordsprick | styrbordslysprick FI G 3s | a) | 65-13,289N | 021-39,189E | |
| styrbordsprick | styrbordslysprick Iso G 3s | b) | 65-11,970N | 021-37,775E | Eriksgrundet |
| babordslysboj FI R 5s | babordslysprick Iso R 3s | c) | 65-13,386N | 021-38,715E | Hällskär |
| styrbordsprick | styrbordslysprick FI G 3s | d) | 65-14,006N | 021-36,640E | |
| nordkardinalprick | nordkardinallysprick Q | e) | 65-14,063N | 021-37,272E | |
| styrbordslysprick FI(2) G 6s | styrbordslysprick Iso G 3s | f) | 65-13,922N | 021-36,472E | |
| styrbordsprick | styrbordslysprick FI G 3s | g) | 65-13,280N | 021-37,273E | |
| babordsprick | babordslysprick FI R 3s | h) | 65-13,264N | 021-36,1E | |
| styrbordsprick | styrbordslysprick FI G 3s | i) | 65-12,437N | 021-39,185E | |
| styrbordsprick | styrbordslysprick FI G 3s | j) | 65-12,727N | 021-39,43E | |
| sydkardinallysboj Q(6) LFI W 15s | babordslysprick Iso R 3s | k) | 65-12,02N | 021-37,473E | Norra Eriksgrundet |
| babordslysboj FI R 3s | babordslysprick Iso R 3s | l) | 65-12,667N | 021-39,08E | Storstensgrund Sydöstra |
| styrbordsprick | styrbordslysprick FI G 3s | m) | 65-13,62N | 021-38,608E | |
| babordsprick | babordslysprick FI R 3s | n) | 65-12,884N | 021-36,988E | |
| specialprick med topptecken | speciallysprick FI G 3s | o) | 65-14,403N | 021-36,852E | |
| specialprick med topptecken | speciallysprick FI G 3s | p) | 65-14,431N | 021-37,029E | |
| specialprick med topptecken | speciallysprick FI G 3s | q) | 65-14,407N | 021-37,154E | |

Bsp Bottenviken 2018/s35, s36, s55, s56, Bsp Bottenviken 2023/s35, s36, s55, s56



Utmärkning som kommer att ändras på Bondöfjärden i Piteå

Piteå Port & Hub. Publ. 12 jul 2023

Norra Östersjön

* 17725

Sjökort: 611

Sverige. Norra Östersjön. Norrtälje. Segelfri höjd under bro.

| | | | |
|-------|------------------------------|------------|-------------|
| Ändra | segelfri höjd till 2,7 meter | 59-45,424N | 018-42,748E |
|-------|------------------------------|------------|-------------|

Bsp Stockholm N 2022/s62

Norrtälje kommun. Publ. 12 jul 2023

* 17771

Sjökort: 612

Sverige. Norra Östersjön. Stockholms skärgård. Norra Ljusterö. Klintsundet. Ändrat telefonnummer.

Telefonnumret till brovakten för Klintsundsbron har bytts.

Det nummer som tillsvidare ska användas för kontakt är 076-695 60 72

Läs mer om proceduren för broöppning på sjöfartsverkets hemsida.

| | | | | |
|---------------|----------------|----|------------|-------------|
| | Klintsundsbron | a) | 59-32,255N | 018-45,212E |
| Ersätt | Note 225 | | | |

<https://www.sjofartsverket.se/sv/tjanster/kanaler-slussar-broar/>

Bsp Stockholm N 2022/s29

Note 225

THE BRIDGE AT KLINTSUNDET

Vessels requesting bridge opening shall make two short and one long blast or call the brige master.

Bridge signals:

| | |
|---------|-----------------------|
| FR | Bridge is closed. |
| FR + FW | Signal acknowledged. |
| FG | Bridge open, proceed. |

The bridge opens 1 June - 31 August between 0800 - 2000.

Contact information, visit www.sjofartsverket.se

BRON ÖVER KLINTSUNDET

Fartyg som önskar broöppning skall avge två korta och en lång ljudsignal eller ringa brovakten.

Brosignaler:

| | |
|---------|----------------------|
| FR | Bron stängd. |
| FR + FW | Signal uppfattad. |
| FG | Bron öppen, passera. |

Bron öppnas 1 juni - 31 augusti mellan klockan 0800 - 2000.

Kontaktuppgifter, besök www.sjofartsverket.se

Ny version Note 225

Trafikverket. Publ. 12 jul 2023

Mälaren och Södertälje kanal

* 17712

Sjökort: 1131

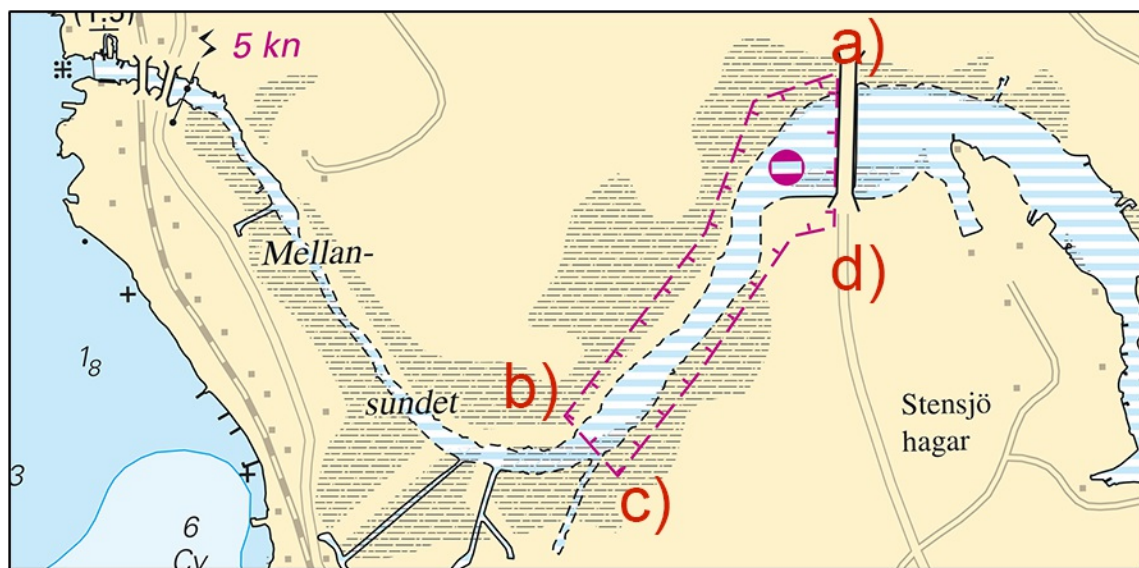
Sverige. Mälaren och Södertälje kanal. Mälaren. N om Kvicksund. Mellansundet. Avlyst vattenområde.

Tid: juni 2023 - 31 december 2027.

Under angiven period är Mellansundet avlyst för all sjötrafik från Nyckelöbron till i höjd med Stensjö.

| Inför | gräns för område med tillträdesförbud mellan positionerna a) - d) | a) | 59-28,893N | 016-18,276E | se sjökortsbild |
|-------|---|----|------------|-------------|-----------------|
| | | b) | 59-28,586N | 016-17,779E | |
| | | c) | 59-28,558N | 016-17,832E | |
| | | d) | 59-28,803N | 016-18,264E | |

Bsp Mälaren - Hjälmaran 2020/s19



Sjötrafik förbjuden i Mellansundet

Mellersta Östersjön

* 17713

Sjökort: 622

Sverige. Mellersta Östersjön. O om Valdemarsvik. Gryt. Årsviken.
Fartbegränsning.

| | | | |
|---------------|--|-----------|------------|
| Flytta | text "7 kn" cirka 500 meter åt sydväst till position | 58-11,90N | 016-49,10E |
|---------------|--|-----------|------------|

Bsp Ostkusten 2021/s41, Bsp Ostkusten 2023/s41

Länsstyrelsen i Östergötland. Publ. 12 jul 2023

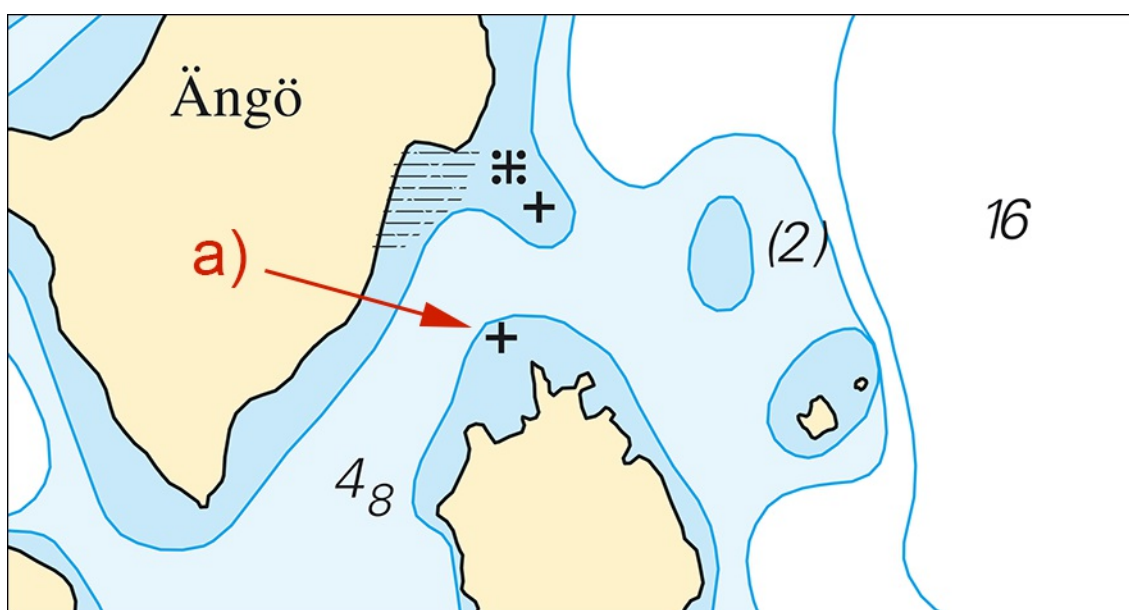
* 17758

Sjökort: 623

Sverige. Mellersta Östersjön. S om Västervik. NO om Blankaholm. SO om
Ängö. Undervattenssten.

| | | | | |
|--------------|--|----|------------|-------------|
| Inför | undervattenssten i position a) | a) | 57-35,619N | 016-32,821E |
| Ändra | 3 m djupkurva så att position a) omsluts enligt bifogad sjökortsbild | | | |

Bsp Kalmarsund 2019/s08, Bsp Kalmarsund 2023/s08



Undervattenssten och utökad 0-3 m djupkurva, Ängö

Sjöfartsverket. Publ. 12 jul 2023

Södra Östersjön

* 17794 (T)

Sjökort: 74, 83, 839, 921

Sverige. Södra Östersjön. Sydvästra Östersjön. Sydkusten. Maringeologisk undersökning.

Tid: 7 augusti - 3 november 2023.

Maringeologisk undersökning kommer att genomföras med fartyget S/V Ocean Surveyor (SBJO) inom svensk ekonomisk zon på södra Östersjön och sydvästra Östersjön. I samband med mätningarna kommer mätutrustning att bogseras upp till 1000 meter efter fartyget.

Sjöfarande uppmanas att visa största möjliga hänsyn och hålla ett säkerhetsavstånd på minst 1 M.

För ytterligare information kontakta S/V Ocean Surveyor på tel. 0730-44 33 14 eller VHF kanal 16.

| | | | |
|---|----|--------|---------|
| Undersökningsområdets västra begränsningspunkt | a) | 55-18N | 012-38E |
| Undersökningsområdets södra begränsningspunkt | b) | 54-58N | 013-58E |
| Undersökningsområdets mittersta begränsningspunkt | c) | 55-42N | 015-02E |
| Undersökningsområdets sydöstra begränsningspunkt | d) | 55-22N | 016-31E |
| Undersökningsområdets nordöstra begränsningspunkt | e) | 56-12N | 016-24E |

Bsp Hanöbukten 2022/s13, s14, s15, s20, s21, s23, s24, s25, s26, s27, s28, s29, s30, s31, s32

Sveriges geologiska undersökning. Publ. 12 jul 2023

*** 17796 (T)****Sjökort: 71, 713, 714, 74, 83****Sverige. Södra Östersjön. Öland. Bornholm. Arbeten. Sjøkabel. Juli - Augusti 2023.**Notiser som utgår: [2023:967/17743\(T\)](#)

Tid: 24 juli - 21 augusti 2023.

Arbeten med utläggning av sjökabel mellan Ölands södra udde och Bornholm är försenat och kommer nu att pågå under ovanstående tid.

Arbetsfartyg C/S Pleijel/SMWY.

Sjöfarande uppmanas hålla säkerhetsavstånd 0,5 M under arbetet.

| | | | | |
|--|-----|-----------|------------|--------------------|
| Planerad rutt för kabelarbete 1) - 13) | 1) | 55-15,61N | 014-48,95E | Landfäste Bornholm |
| | 2) | 55-16,62N | 014-51,28E | |
| | 3) | 55-26,47N | 015-08,05E | |
| | 4) | 55-30,47N | 015-14,70E | |
| | 5) | 55-33,28N | 015-22,51E | |
| | 6) | 55-37,65N | 015-34,75E | |
| | 7) | 55-39,55N | 015-39,90E | |
| | 8) | 55-57,83N | 016-16,45E | |
| | 9) | 56-04,76N | 016-30,36E | |
| | 10) | 56-12,95N | 016-33,78E | |
| | 11) | 56-13,50N | 016-33,50E | |
| | 12) | 56-14,46N | 016-30,01E | |
| | 13) | 56-14,65N | 016-28,82E | Landfäste Öland |

Bsp Hanöbukten 2022/s05, s06, s07

C/S Pleijel. Publ. 12 jul 2023

Sydvästra Östersjön*** 17794 (T)****Sjökort: 74, 83, 839, 921****Sverige. Södra Östersjön. Sydvästra Östersjön. Sydkusten. Maringeologisk undersökning.**

Notisen visas i sin helhet under området Södra Östersjön i häftet.

Vänern och Trollhätte kanal

* 17540

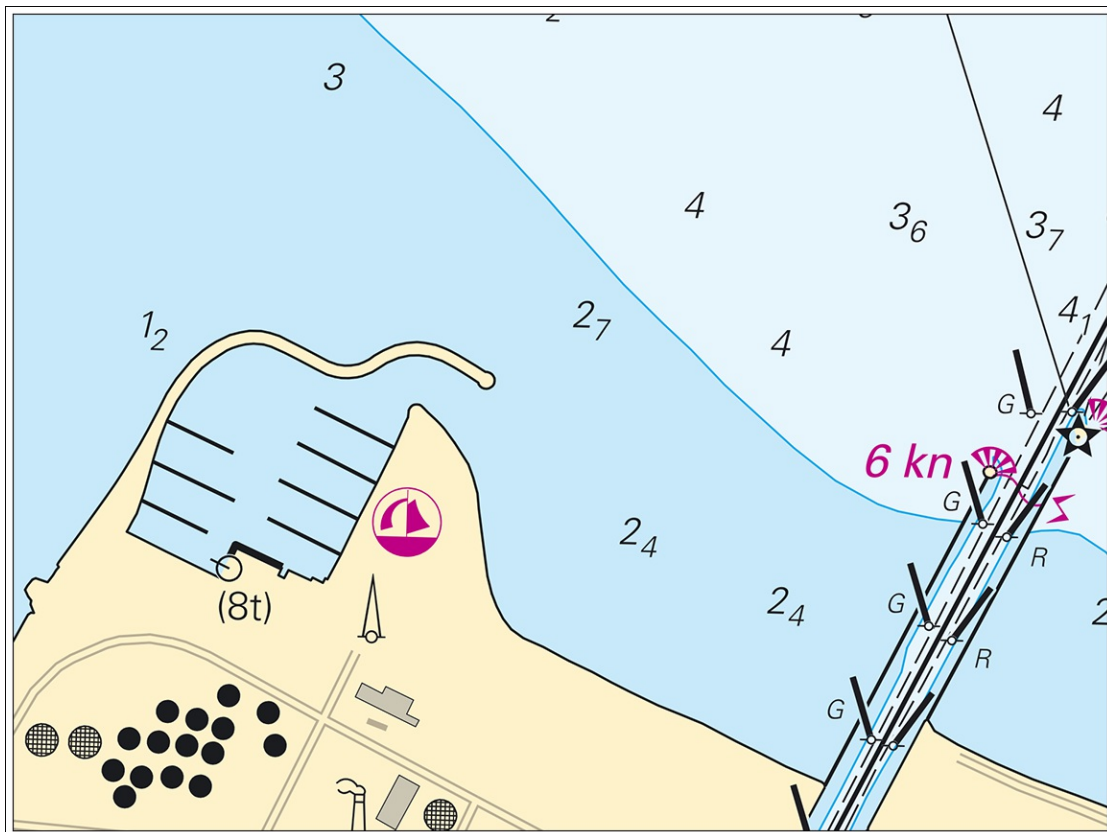
Sjökort: 13, 135

Sverige. Vänern och Trollhätte kanal. Lidköping. Småbåtshamnen. Hamninlopp flyttat.

Hamninloppet till småbåtshamnen med gästhamn är flyttat. Ändringar kan tillkomma löpande.

| | | | | |
|--------------|--------------------------------|----|------------|-------------|
| Ändra | hamninlopp enligt sjökortsbild | a) | 58-30,912N | 013-09,522E |
| Stryk | styrbordsprick | b) | 58-30,955N | 013-09,283E |
| Stryk | babordsprick | c) | 58-30,942N | 013-09,315E |
| Stryk | styrbordsprick | d) | 58-30,917N | 013-09,327E |
| Stryk | fast sjömärke med fasadjus | e) | 58-30,939N | 013-09,338E |
| Stryk | fast sjömärke med fasadjus | f) | 58-30,906N | 013-09,333E |
| Stryk | babordsprick | g) | 58-31,063N | 013-09,370E |
| Stryk | styrbordsprick | h) | 58-31,073N | 013-09,333E |
| Stryk | styrbordsprick | i) | 58-30,935N | 013-09,294E |

Bsp Vätern 2022/s04, s05, s09, s33, s49



Nytt hamninlopp

*** 17755**

Sjökort: 131, 132

**Sverige. Vänern och Trollhätte kanal. Vänern. S om Karlstad. Hammarö.
Utmärkning.**

| | | | |
|--------------|----------------------|-----------|------------|
| Inför | styrbords lysboj F G | 59-20,33N | 013-31,48E |
|--------------|----------------------|-----------|------------|

Bsp Vänern 2022/s12

Transportstyrelsen. Publ. 12 jul 2023